

Nieuwsbulletin uit de praktijk

Storingsomschrijving:

Euro 6 truck met ongeveer 400.000km verbruikt veel olie. De truck word dagelijks ingezet, normaal belast en goed onderhouden.

Vermoedelijke oorzaak:

Er was al met de testkast diagnose gesteld, relatieve compressie was goed en ook geen foutcodes aanwezig. We hebben eerst de turbodruksensor in het inlaatspruitstuk gedemonteerd en met de endoscoop gezien dat daar wat olie mee de motor in komt. Vervolgens de lucht inlaatslang naar de inlaat van de turbo's los gehaald en gezien dat daar ook al olie aanwezig was. De turbo's waren goed. De motor is gestart met los gekoppelde carterontluchting, en met draaiende motor kwam daar iets olie uit. Gezien de kilometerstand was verder in de motor kijken nu niet nodig.

Conclusie:

Waarschijnlijk zijn de hoongroeven van de cilinders wat vervuild met lak afkomstig uit motorolie/verbrandingsresten. Deze vervuiling zorgt ervoor dat de smeerfilm minder goed hecht aan de cilinderwand en er zo meer blow-by gassen richting het carter gaan. Deze gassen worden afgevoerd via het gesloten carterontluchtingssysteem, waardoor dit systeem zwaarder belast word. De meegekomen olie gaat uiteindelijk weer de motor in en verbrand, wat meer koolresten en vervuiling oplevert. Na verloop van tijd vervuilen topland, zuigerveergroeven en olie afvoerkanaaltjes bij de olieschraap veer, waardoor er meer en meer olie verbruik ontstaat.

Behandel methode:

Aan de motorolie (33LTR) hebben we 4x500ml Systac Oil System cleaner toegevoegd. Om het olie systeem, zuiger en cilinderwanden te reinigen. In de tank hebben we 4 LTR Systac Diesel System Cleaner toegevoegd, om het volledige brandstofsysteem en de verbrandingskamer te reinigen tijdens verbranding. Vervolgens heeft de vrachtwagen 3,5 uur met verhoogd toerental gedraaid, met af en toe gas geven voor meer spoeling. Na deze reiniging is de olie afgetapt en het oliefilter vernieuwd. We hebben deze motor afgevuld met Bo 10w40 SHPD Special Oil Reduse motorolie, welke speciaal ontwikkeld is voor truck motoren met olieconsumptie en geschikt is voor euro 6 (low sapps)

Het resultaat:

Na een maand contact gehad met de werkplaats, er was in deze tijd nog niets bijgevuld en de olie was nog op peil. Het olie verbruik blijft uiteraard onder controle.

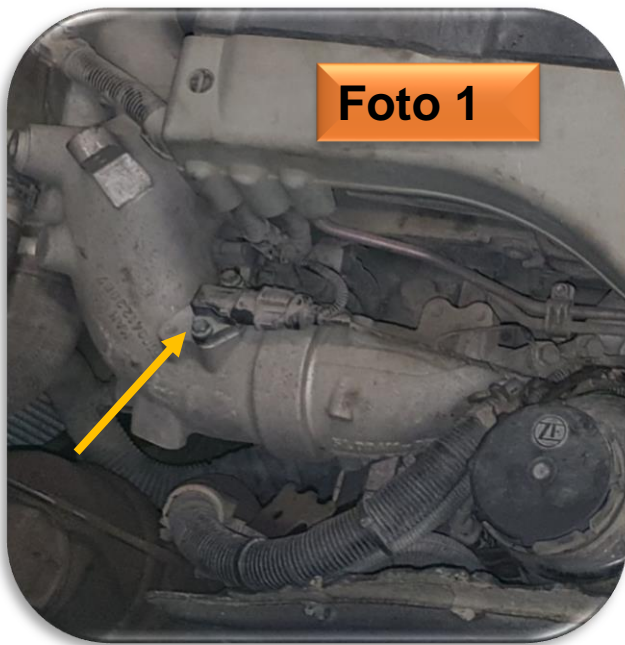


Foto 1



Foto 2

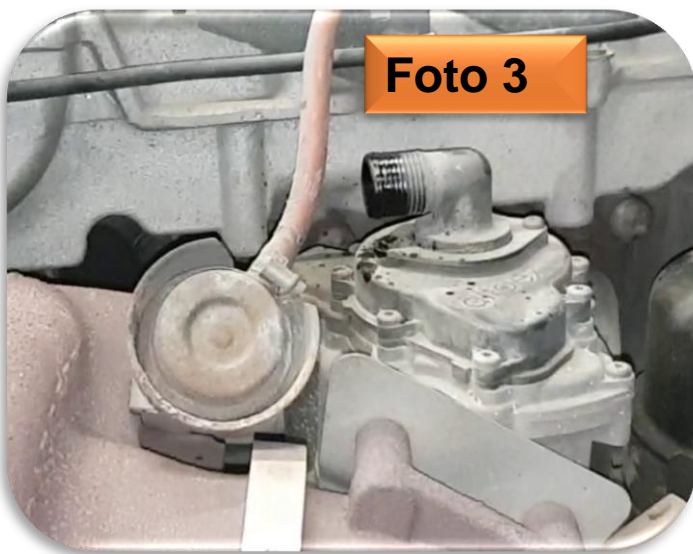


Foto 3

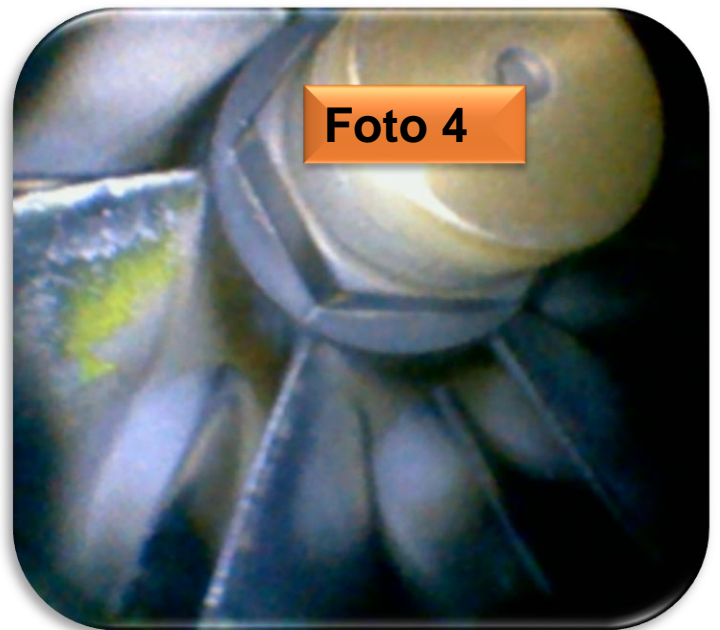


Foto 4

Foto 1 : Druksensor bij pijl gedemonteerd en met endoscoop in de inlaat gekeken.

Foto 2 : Olie op de bodem van het inlaat kanaal.

Foto 3 : Olieresten bij uitgang carterventilatie, dit gaat via een slang richting de inlaat van de turbo.

Foto 4 : Compressorwiel van 1^e turbo heeft wat aanslag op de vanen afkomstig uit de carterontluchting.



**A CLEAN
PROMISE**